

コミュニケーションクラスのご案内

～すべての子どもたちがいきいきとした学校生活を送るために！～



「みんなちがってみんないい！」

子どもたちはひとりひとりちがう、素晴らしい輝きをもっています。得意なこと、苦手なことも人それぞれ。もちろん誰にでも得意なことや苦手なことがあります。

しかし、ちょっとしたそのちがいが、ときには、子ども自身にとって大きな壁となり、自信をなくしていることがあります。そんな子どもたちに寄り添いながら、一緒に成長していけたらなと考えているクラスです。

(担任より)



あきる野市 コミュニケーションクラス

1、コミュニケーションクラスとは

あきる野市立小学校に在籍、全般的な遅れはなく、通常の学級での学習にはおおむね参加できますが、行動や学習につまずきがあり、その状況を改善するための個別指導、小集団指導を必要とする子どもが通級します。

こんな気持ちわかってほしいな

わかっているけど、思わずやってしまうんだ。いつも怒られるんだ・・・

友だちと遊びたい！でも、どうしたらいいのかわからないよ・・・



新しいことは、どうしていいかわからなくなっちゃうんだ。

「そろそろ止めなきゃ」とわかっているけど、つい夢中になっちゃうんだ。



一生懸命がんばっているのに、勉強が難しい・・・もう、嫌になっちゃう。どうせがんばっても、うまくいかないし・・・



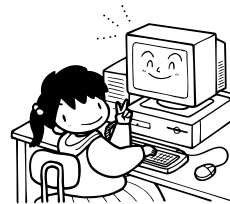
2、特色は？ 通室制です。

在籍学級で勉強をしながら、週1、2回コミュニケーションクラスに通い、指導を受けます。

一人一人の状態に合わせた 指導計画を立てます。

指導内容、指導時間などは、個々に応じて考えます。

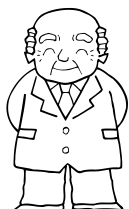
個別指導と小集団指導を組み合わせを行い、在籍校での
適応力を高めます。



在籍学級担任、保護者、専門機関との 連携を大切にします。

より適切な援助を行うために、在籍学級担任や保護者との話し合いを大切にしていきます。

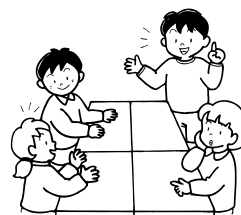
又、教育相談室、医療機関などのいろいろな専門家と連携して指導をすすめていきます。



3、学習内容

小集団学習では

朝の会、体育、コミュニケーション、造形、遊びなどの学習や
当番活動を行います。それらの活動を通して、集団での話の聞き方や
友だちとの関わり方、社会性を高めることなどをねらいとしています。



個別学習では

一人一人の子どもの発達に応じた課題についての学習を行います。

児童1～2名に教師が一人対応する学習形態です。

その他、校外学習等を通して、社会生活への適応力を高めます。



あきる野市教育委員会では、西秋留小学校（H.14年度～）、秋多中学校（H.16年度～）増戸小学校（H.18年.9月～）屋城小学校（H20年度～）増戸中学校（H22年度～）に特別支援学級（通級・情緒）を設置し、市内（10小学校、6中学校）の通常の学級に在籍する児童・生徒を対象に、一人ひとりに合った専門的な指導を行っています。小学校では、28年度より通級指導学級を特別支援教室に改名し、新たに多西小学校（H28年度～）にも開設しました。小学校4校が拠点校となり、各学校（巡回校）の設置に向けて準備を進めています。特別支援教室は、週に1～2回（1～8時間）通い、個に応じた、個別指導、小集団指導を行います。従来までの40人1学級、1担任の形にこだわらず、保護者、在籍学級担任、コミュニケーションクラス担任等、連携しあい、多くの大人の手によって子どもたちを育てていこうという教室です。教育相談も随時受け付けております。お気軽にご相談ください。

※コミュニケーションクラスには下のような相談があります。

こんな悩みはありませんか？

- ・ 何度叱っても、同じことをくりかえす（お互い、嫌になります）
- ・ 生活習慣が定着しない（育てにくい子なんです）
- ・ 好きなことや、興味のあることがやめられない（こだわり？）
- ・ 友だちとのトラブルが多い（謝ってばかりです・・・）
- ・ 読み書き、計算が定着しない（なまけているのかな？）
- ・ 親しい友だちがいない（一人でも平気みたいで・・・）
- ・ 学校に行きたがらない（毎朝大変なんです）

一人で悩む前に、ご相談ください。一緒にお子さんのことを考えていきましょう！！

<あきる野市コミュニケーションクラス>

拠点校	連絡先	巡回校
西秋留小学校	学校 042-558-1127	南秋留小学校 一の谷小学校
	学級直通 042-558-5104	
多西小学校	学校 042-558-1128	草花小学校
増戸小学校	学校 042-596-0240	五日市小学校
	学級直通 042-533-7288	
屋城小学校	学校 042-558-1129	東秋留小学校 前田小学校
	学級直通 042-518-2228	



